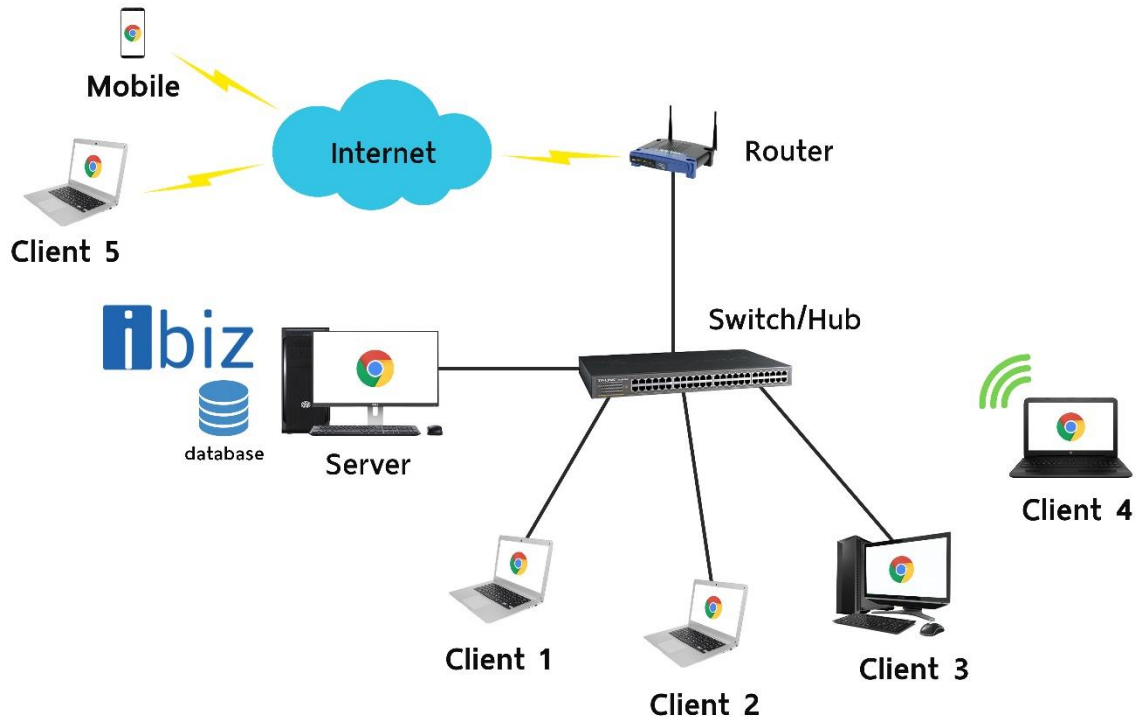


3 วิธีการติดตั้งโปรแกรมบัญชี ออนไลน์ Prosoft ibiz

การติดตั้งโปรแกรมไว้ที่เครื่อง Server ของลูกค้า

เครื่องเซิร์ฟเวอร์ (Server) คือ เครื่องคอมพิวเตอร์ที่ทำงานให้บริการในระบบเครือข่ายแก่ลูกค้า โดยเครื่องคอมพิวเตอร์ที่ทำหน้าที่เป็นเซิร์ฟเวอร์นี้ควรมีประสิทธิภาพสูง มีความเสถียร และสามารถให้บริการแก่ผู้ใช้งานได้เป็นจำนวนมาก ซึ่งเครื่องเซิร์ฟเวอร์จะจัดสรรทรัพยากรที่มีอยู่ในเครื่องเพื่อให้บริการในทันที



รูปที่ 1 โครงสร้างการเชื่อมต่อกรณีติดตั้งโปรแกรมที่ Server ของลูกค้า

หน่วยระบบปฏิบัติการที่ใช้ในการติดตั้งโปรแกรมบัญชีออนไลน์ Prosoft ibiz บนเครื่อง Server ของลูกค้า

เครื่อง Server ที่ใช้สำหรับการติดตั้งโปรแกรมบัญชีออนไลน์ Prosoft ibiz จะต้องมีหน่วยระบบปฏิบัติการของ Microsoft Windows Version 2007 ขึ้นไปเท่านั้น

โปรแกรมที่ต้องติดตั้งเพิ่มเติมบนเครื่อง Server

- โปรแกรมบัญชีออนไลน์ Prosoft ibiz คือ โปรแกรมที่ใช้สำหรับการบันทึกเอกสารซื้อ – ขาย และรายการรายวัน เพื่อเรียกดูรายงานผลการดำเนินงาน, การเรียกดูอองกองการเงิน และการยื่นภาษีต่างๆ
- โปรแกรม Microsoft SQL Server (ตั้งแต่ Version 2008 R2 ขึ้นไป) คือ โปรแกรมที่ใช้สำหรับการจัดเก็บฐานข้อมูล และฐานข้อมูลจะถูกจัดเก็บไว้ในเครื่อง Server ของลูกค้า
- โปรแกรม Internet Information Services (IIS) คือ โปรแกรมสำหรับการจำลองเครื่องของผู้ใช้งานให้กลายเป็นเครื่องเว็บเซิร์ฟเวอร์
- โปรแกรม Microsoft .NET Framework (ตั้งแต่ Version 4.0 ขึ้นไป) คือ โปรแกรมที่สามารถใช้งานในสถานะของฮาร์ดแวร์หรือระบบปฏิบัติการที่แตกต่างกันได้อย่างไม่มีปัญหา

การใช้งานผ่านระบบเครือข่ายคอมพิวเตอร์แบบภายในองค์กร (Intranet) และภายนอกองค์กร (Internet)

- สามารถใช้งานเครื่องคอมพิวเตอร์ที่อยู่ในระบบเครือข่ายคอมพิวเตอร์แบบภายในองค์กร (Intranet) เดียวกัน โดยใช้งานผ่าน Web Browser เช่น Google Chrome, Internet Explorer, Firefox ฯลฯ และไม่จำเป็นต้องติดตั้งโปรแกรมบนเครื่องลูกข่าย (Client) ดังตัวอย่างรูปที่ 1 เครื่อง Client 1, Client 2, Client 3, Client 4
- การเข้าใช้งานโปรแกรมให้ระบุหมายเลข IP หรือชื่อ Computer Name ของเครื่อง Server ตามด้วยหมายเลข Post ลงในช่อง Address bar ตัวอย่างเช่น <http://192.168.2.85:3355> (หลังจากการติดตั้งโปรแกรมจะ Default หมายเลข Post 3355 ให้อัตโนมัติ)

[วิธีการตรวจสอบหมายเลข IP เครื่อง Server](#)

* **หมายเหตุ:** กรณีที่ผู้ใช้งานใช้ระบบ Intranet หรือ Internet ในรูปแบบไม่ Fix IP จะทำให้หมายเลข IP Address ของเครื่อง Server มีการเปลี่ยนแปลงทุกครั้งหลังปิดเครื่อง หรือ Reset ระบบใหม่ และเพื่อป้องกันหมายเลข IP Address เปลี่ยนแปลง ผู้ใช้งานควรมีการ Fix IP

[วิธีการ Fix IP Address ของเครื่อง Server](#)

จุดเด่นของเครื่อง Server

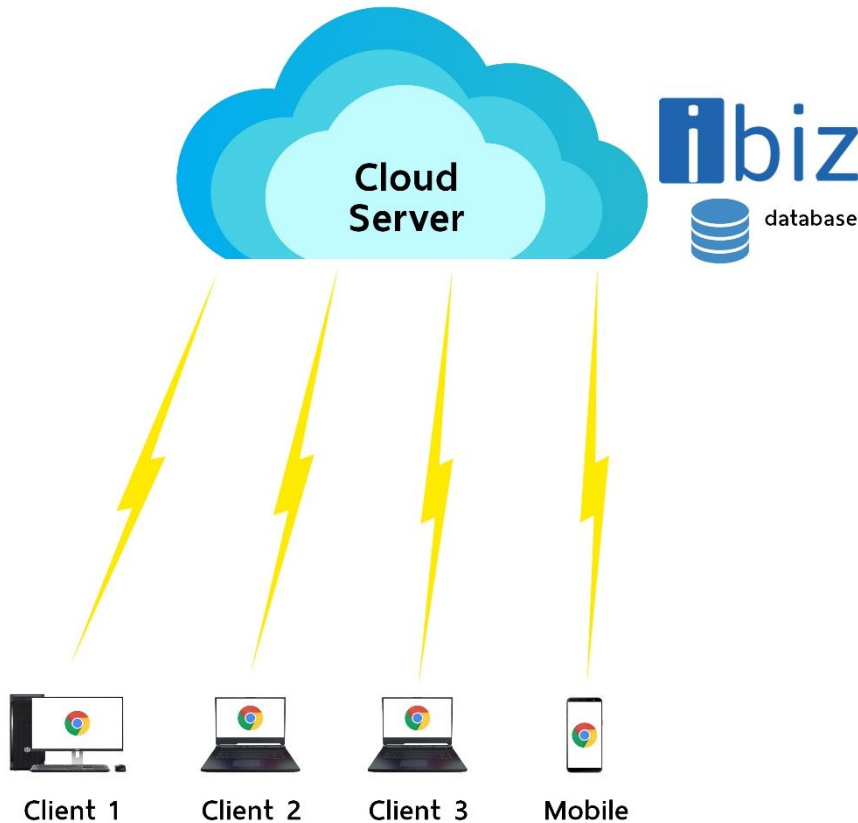
- สามารถควบคุมและเพิ่มประสิทธิภาพการทำงานของเครื่อง Server ได้
- การติดตั้งโปรแกรม และฐานข้อมูลทั้งหมดอยู่บนเครื่อง Server ทำให้ง่ายต่อการตรวจสอบและเก็บรักษา
- รองรับการใช้งานในรูปแบบภายในองค์กร (Intranet) และภายนอกองค์กร (Internet)
- สามารถควบคุมต้นทุนค่าใช้จ่ายในการดูแลเครื่อง Server

ข้อจำกัดของเครื่อง Server

- ผู้ใช้งานจะต้องคอยบำรุงรักษาเครื่อง Server อย่างสม่ำเสมอ ซึ่งอาจมีค่าใช้จ่ายเพิ่มเติมในกรณีที่เครื่อง Server เสียหาย
- มีข้อจำกัดในการใช้งานภายนอกองค์กร (Internet) ที่อยู่ 30 วัน หากผู้ใช้งานเข้าผ่านหมายเลข IP Address
- กรณีที่ Internet ชัดข้องจะไม่สามารถเข้าใช้งานโปรแกรมจากภายนอกองค์กรได้

การติดตั้งโปรแกรมบน Cloud Server

Cloud Server คือ การนำทรัพยากรและคุณสมบัติจากคอมพิวเตอร์หลากหลายเครื่องจากที่ต่างๆ ให้มาทำงานร่วมกัน โดยจะสามารถให้บริการทางด้านไอทีให้กับผู้ใช้งานที่อยู่คนละพื้นที่กันได้ ซึ่งจะถือว่าเป็นแชร์ประสิทธิภาพของเครื่องคอมพิวเตอร์ร่วมกันได้อย่างมีประสิทธิภาพ ทั้งยังเป็นระบบที่ดูแลรักษาง่าย เหมาะกับองค์กรขนาดเล็กหรือขนาดกลางที่มีเจ้าหน้าที่ไอทีน้อย การใช้งาน Cloud Server ทำให้สามารถให้บริการให้กับผู้ใช้งานได้ง่าย การบริหารระบบและการอัปเดตเทคโนโลยีก็มีค่าใช้จ่ายที่ต่ำ อีกจุดเด่นของ Cloud Server จะเป็นการจัดระเบียบข้อมูล ทำให้การค้นหาและการเข้าถึงข้อมูลเป็นไปได้ง่ายขึ้น



รูปที่ 2 โครงสร้างการทำงานของ Cloud Server

จุดเด่นของ Cloud Server

- กรณีที่ Operating System & File เสียหาย สามารถกู้คืนได้โดยใช้ระยะเวลาไม่นาน
- หาก Hardware เสียหาย ระบบจะทำการย้าย Cloud Server ของท่านไปทำงานบน Cloud Server เครื่องอื่นโดยอัตโนมัติ โดยผู้ใช้งานไม่จำเป็นต้องหยุดทำงาน (Downtime)
- สามารถเพิ่มทรัพยากร หรือเพิ่มประสิทธิภาพของ Cloud Server ได้ตลอดเวลาตามการเติบโตของธุรกิจ
- การเข้าถึงฐานข้อมูล จะต้องเข้าผ่านรหัสที่มีความปลอดภัยสูง
- ข้อมูลไม่มีโอกาสสูญหายในกรณีที่ Cloud Server เสียหาย เพราะจะมีการกระจายข้อมูลเก็บไว้ใน Server ภายใต้อุปกรณ์หลายชุดข้อมูล
- มีเจ้าหน้าที่คอยให้คำปรึกษา และแก้ไขปัญหาตลอด 24 ชั่วโมง

ข้อจำกัดของ Cloud Server

- จากการที่มีทรัพยากรที่มาจากหลายแหล่ง จึงอาจเกิดปัญหาด้านความเร็วในการดึงข้อมูล
- หากต้องการเพิ่มทรัพยากร หรือประสิทธิภาพของ Cloud Server จะมีค่าบริการเพิ่มเติม
- การใช้งานโปรแกรมจะต้องใช้งานในสถานที่ที่มีสัญญาณอินเทอร์เน็ตเท่านั้น



โปรแกรมที่ต้องติดตั้งเพิ่มเติมบน Cloud Server

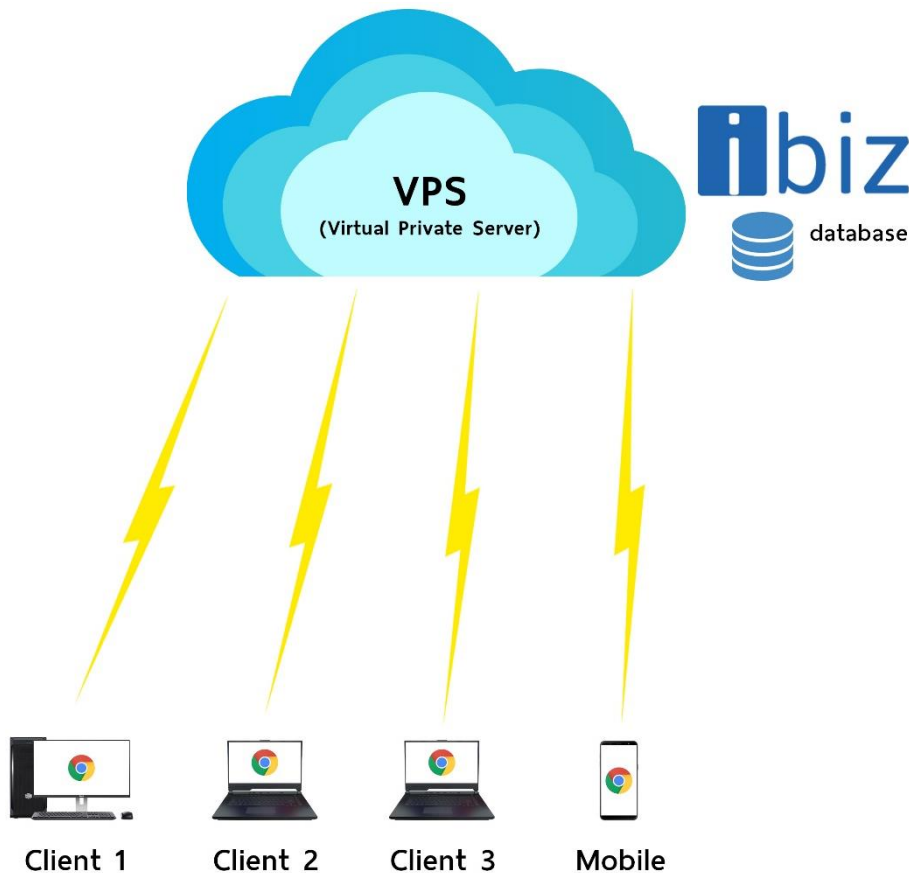
โดยปกติ Cloud Server ได้มีการติดตั้งโปรแกรมต่างๆ ไว้ให้ทั้งหมดไม่ว่าจะเป็น Microsoft SQL Server, Microsoft .NET Framework, Internet Information Services (IIS) ซึ่งผู้ใช้งานสามารถเลือก Version ตามเงื่อนไขการทำงานของโปรแกรมบัญชีออนไลน์ Prosoft ibiz ได้ทันที

การใช้งานโปรแกรมบัญชีออนไลน์ Prosoft ibiz ผ่านระบบ Cloud Server

หลังจากที่มีการติดตั้งโปรแกรมและสร้างฐานข้อมูลบน Cloud Server เรียบร้อยแล้ว สามารถเข้าใช้งานผ่าน Web Browser เช่น Google Chrome, Internet Explorer, Firefox ฯลฯ ซึ่งในช่อง Address bar จะต้องระบุเป็นหมายเลข IP Address หรือชื่อ Domain ที่ลงทะเบียนได้ทันที

การติดตั้งโปรแกรมบน VPS (Virtual Private Server)

VPS (Virtual Private Server) คือ บริการเซิร์ฟเวอร์เสมือน ซึ่งจะช่วยให้สามารถใช้งานเสมือนกับเราใช้งานเซิร์ฟเวอร์ แต่ที่จริงแล้วเราไม่ได้ใช้งานเครื่องเซิร์ฟเวอร์นั้นแต่ผู้เดียว หลักการทำงานอธิบายง่ายๆ ได้ดังนี้ เป็นการแบ่งพื้นที่ และทรัพยากรต่างๆ ในเครื่องเซิร์ฟเวอร์ (เช่น CPU, RAM ฯลฯ) ออกเป็นส่วนๆ โดยใช้โปรแกรม (เช่น VMware, HyperV, Virtuozzo ฯลฯ) และติดตั้ง IP Address ให้แต่ละส่วน หรือพื้นที่ที่แบ่งให้ ซึ่งเมื่อทำเสร็จแล้วก็จะทำให้ผู้ใช้สามารถเข้าใช้งานได้โดยผ่าน Remote Desktop Connection หรือซอฟต์แวร์ที่ใช้งานการจัดการ เมื่อเข้าใช้งาน เราจะเห็นว่าเหมือนกับเข้าเครื่องเซิร์ฟเวอร์เครื่องหนึ่งเลยทีเดียว (กรณีใช้ Remote Desktop Connection) เพราะจะเห็นหน้า Desktop ของ Windows



รูปที่ 2 โครงสร้างการทำงานของ VPS (Virtual Private Server)

จุดเด่นของ VPS

- มีประสิทธิภาพสูงกว่าบริการ Shared Hosting เนื่องจากการแบ่งทรัพยากรภายในเครื่องให้ลูกค้าแต่ละรายอย่างชัดเจน ทำให้ไม่เกิดปัญหาจากลูกค้ารายอื่น เหมือนบริการ Shared Hosting เช่น เมื่อมีเว็บไซต์บางเว็บไซต์ ใช้งาน RAM ในปริมาณมาก ก็อาจทำให้เว็บไซต์อื่นๆ ได้รับผลกระทบ (เข้าเว็บไซต์ช้า หรือใช้งานไม่ได้) ไปด้วย และยังสามารถเพิ่มประสิทธิภาพบริการได้ด้วยการซื้อบริการเสริมต่างๆ เช่น เพิ่ม RAM, CPU หรือพื้นที่สำหรับเก็บข้อมูล (Hard disk) ได้จากผู้ให้บริการอีกด้วย
- มีอิสระในการใช้งาน VPS ทำให้เราสามารถติดตั้งโปรแกรม หรือแอปพลิเคชัน ที่เราต้องการได้ แต่หากเป็น Shared Hosting จะไม่สามารถทำได้เนื่องจากผู้ให้บริการจะติดตั้งเฉพาะที่จำเป็น และสามารถใช้ได้ทุกเว็บไซต์ จะไม่ติดตั้งให้เฉพาะเว็บไซต์ใดเว็บไซต์หนึ่ง
- มีความเร็วในการใช้งานสูงกว่าบริการ Shared Hosting เนื่องจากบริการ VPS จะมี IP Address แยกเป็นของตัวเอง จึงมีความเร็วในการใช้งานเท่ากับที่ผู้ให้บริการให้ โดยจะมีทั้งแบบไม่จำกัด หรือจำกัดในปริมาณที่มากพอจะใช้งาน อย่างไรก็ตาม ก็ยังมีความเร็วกว่า Shared Hosting ที่จะต้องแชร์ความเร็วกับเว็บไซต์ทุกเว็บไซต์ ในเครื่องเดียวกัน
- มีความเป็นส่วนตัวสูง เนื่องจากในบริการ VPS จะมีเพียงเว็บไซต์ของเราเท่านั้น ทำให้เราสามารถที่จะทำอะไรก็ได้ เช่น เก็บข้อมูลส่วนตัว, ติดตั้งโปรแกรม หรือใช้งานอื่น นอกเหนือจากการใช้งานเว็บไซต์ได้ตามต้องการอีกด้วย

- ความปลอดภัยสูง เพราะเราสามารถติดตั้งโปรแกรมเพื่อป้องกันการโจมตีจากภายนอกได้ด้วยตัวเอง และยังสามารถเลือกเปิด/ปิด Port เพื่อใช้เฉพาะที่ต้องการใช้งาน เพื่อลดช่องทางที่อาจถูกโจมตีได้ ต่างจากบริการ Shared Hosting ที่เครื่องเซิร์ฟเวอร์อาจถูกโจมตีได้ผ่านทางเว็บไซต์ใดเว็บไซต์หนึ่งใดในเครื่องฯ และส่งผลกระทบต่อเว็บไซต์เราก็เป็นได้ อย่างไรก็ตามเราก็ต้องดูแลการทำงานของ VPS เราอยู่เสมอ เพื่อมิให้เกิดความผิดปกติขึ้นซึ่งอาจเป็นผลทำให้เราถูกโจมตีได้
- ที่สำคัญบริการ VPS มีราคาถูกกว่าเมื่อเทียบกับบริการ Dedicated server จึงเหมาะสำหรับเว็บไซต์ที่มีงบน้อย หรือยังไม่มีความจำเป็นที่จะต้องใช้งาน Dedicated server

ข้อจำกัดของ VPS

- ถึงแม้จะเหมือนกับ Dedicated server แต่ก็ไม่ใช่ ฉะนั้นประสิทธิภาพก็ไม่ดีเท่า และในเซิร์ฟเวอร์เครื่องนั้นๆ ยังคงมีการแบ่งพื้นที่ และทรัพยากร กับลูกค้าอื่นๆ ดังนั้นประสิทธิภาพยังคงด้อยกว่า Dedicated server อยู่ดี
- ผู้ใช้งานยังคงต้องมีความรู้ด้านการใช้งานระบบปฏิบัติการไม่ว่าจะเป็น Windows sever หรือ Linux เพราะถึงแม้จะมีโปรแกรมช่วยในการบริหารจัดการ แต่หากเราต้องการใช้งานบางอย่าง เช่น ติดตั้งโปรแกรม หรือแอปพลิเคชันเสริม ก็ต้องติดตั้งผ่านระบบปฏิบัติการโดยตรง ดังนั้นอาจจะเป็นเรื่องยุ่งยาก หรือต้องเสียค่าใช้จ่ายเพิ่มสำหรับการหาเจ้าหน้าที่ฯ ผู้เชี่ยวชาญมาดูแล

โปรแกรมที่ต้องติดตั้งเพิ่มเติมบน VPS

- โปรแกรมบัญชีออนไลน์ Prosoft ibiz คือ โปรแกรมที่ใช้สำหรับการบันทึกเอกสารซื้อ – ขาย และรายการรายวัน เพื่อเรียกดูรายงานผลการดำเนินงาน, การเรียกดูออกกองการเงิน และการยื่นภาษีต่างๆ
- โปรแกรม Microsoft SQL Server (ตั้งแต่ Version 2008 R2 ขึ้นไป) คือ โปรแกรมที่ใช้สำหรับการจัดเก็บฐานข้อมูล และฐานข้อมูลจะถูกจัดเก็บไว้ในเครื่อง Server ของลูกค้า
- โปรแกรม Internet Information Services (IIS) คือ โปรแกรมสำหรับการจำลองเครื่องของผู้ใช้งานให้กลายเป็นเครื่องเว็บเซิร์ฟเวอร์
- โปรแกรม Microsoft .NET Framework (ตั้งแต่ Version 4.0 ขึ้นไป) คือ โปรแกรมที่สามารถใช้งานในสภาวะของฮาร์ดแวร์หรือระบบปฏิบัติการที่แตกต่างกันได้อย่างไม่มีปัญหา

การใช้งานโปรแกรมบัญชีออนไลน์ Prosoft ibiz ผ่านระบบ VPS

หลังจากที่มีการติดตั้งโปรแกรมและสร้างฐานข้อมูลบน VPS เรียบร้อยแล้ว สามารถเข้าใช้งานผ่าน Web Browser เช่น Google Chrome, Internet Explorer, Firefox ฯลฯ ซึ่งในช่อง Address bar จะต้องระบุเป็นหมายเลข IP Address หรือชื่อ Domain ที่ลงทะเบียนได้ทันที